

REVISIONSKLAPPE BRANDSCHUTZ

System F5 - 30 BMW - für Massivwände | I30/EI30

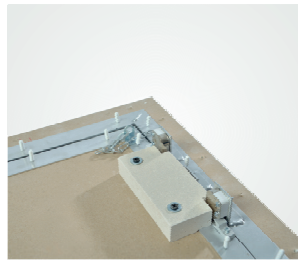
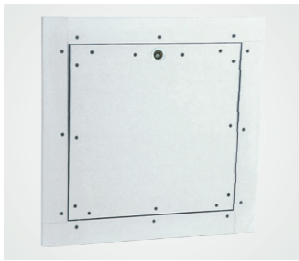
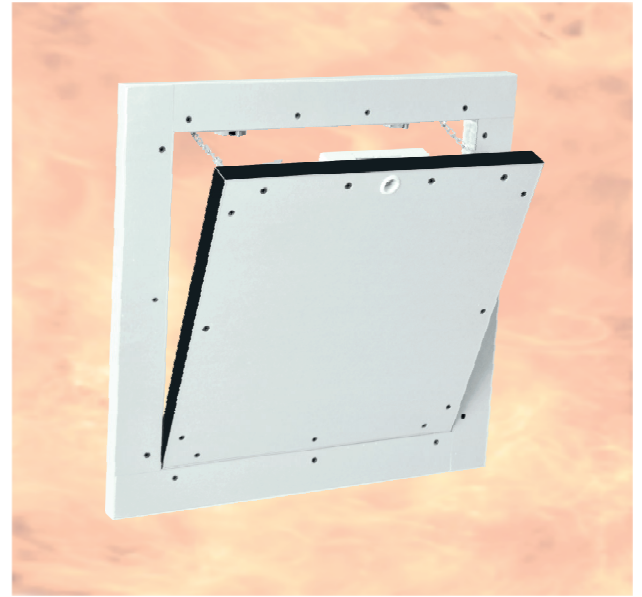


Deutsche Zulassung:
Brandschutz: gemäß allgemeiner
bauaufsichtlicher Zulassung/allgemeiner
Bauartgenehmigung: Z-6.55-2241

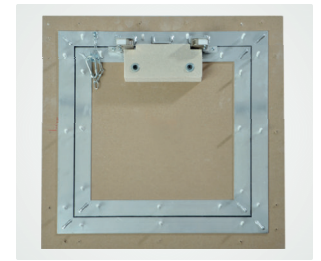


Europäische Klassifizierung:
gemäß EN 13501-2 (Klassifizierung
aus Feuerwiderstandsprüfungen)

Die Revisionsklappe besteht aus Aluminiumprofilen mit Gipskartoneinlage. Die Rahmen der Revisionsklappe bestehen aus je vier einzelnen Rahmenteilen, die durch ein spezielles Schweißverfahren fest miteinander verbunden sind. Die Revisionsklappe ist mit einer Fangsicherung ausgestattet. Um eventuelle Unfälle zu vermeiden, ist diese nach jedem Öffnen des Türblattes wieder einzuhängen. Zwischen Rahmen und Türblatt ist ein Luftspalt von 1,5 mm, der mit einer umlaufenden Brandschutzdichtung (aufschäumend) versehen ist. Als Verschluss der Revisionsklappe kann gewählt werden zwischen Vierkantschloss (FS), Rundzylinder-Hebelschloss (Z) und Profilzylinderschloss (PZ1/PZ2). Mit den beiliegenden Mauerwerksklaschen kann die Revisionsklappe in der Massivwand befestigt werden.

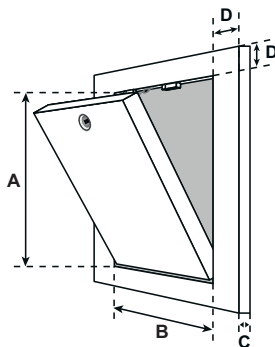


Das Türblatt ist herausnehmbar



SONDERANFERTIGUNGEN

Auf Anfrage können Sondermaße in jeder gewünschten Größe hergestellt werden (Mindest- und Maximalgrößen siehe Zulassung).



Beispiel I30 mit 25 mm GKF

D = 57 mm

EINSATZMÖGLICHKEITEN

- In Massivwände
- Für alle geeigneten Massivwandkonstruktionen

ABMESSUNGEN

Die Revisionsklappe Brandschutz I30 ist in folgenden Standardgrößen erhältlich. Die Maße A und B betragen wie folgt:

- 200 x 200 mm
- 400 x 400 mm
- 600 x 600 mm
- 300 x 300 mm
- 500 x 500 mm
- geprüft bis 800 x 800 mm

Das Maß D bleibt gleich. Das Maß C entspricht der Beplankungsdicke.

BESONDERE VORTEILE

- Preisgünstige Lösung
- Kurzfristige Lieferung möglich
- Schneller, problemloser Einbau
- Technisch ausgereifte Lösung
- Flächenbündiger Einbau in Massivwände
- Auch zum Befliesen oder für Putzauftrag geeignet

SCHLÖSSER

- FS** Vierkantschloss mit weißer Rosette
- Z** Rundzylinder-Hebelschloss mit Schlüssel
- PZ** Profilzylinderschloss mit Metallrosette



Montagevideo
ansehen